

LEGENDA AREA CANTIERE

Simbologia	Descrizione delle opere	Simbologia	Descrizione delle opere
	Area di cantiere interna		Percorsi di evacuazione
	Area deposito materiale di risulta		P.to Primo soccorso
	Area stoccaggio materiali <small>(Le aree interne di stoccaggio del materiale saranno da concordare in fase di riunione preliminare CSE)</small>		Deposito D.P.I.
	Area stoccaggio materiali recuperabili		Recinzioni di cantiere
	Area d'intervento		Accesso mezzi di cantiere
	Viabilità di cantiere		Teli antipolvere per compartimentazione area di lavoro
	Percorsi pedonali di servizio per Operatori di cantiere		Accesso pedonale di cantiere
	Accessi interclusi (temporaneamente) al personale esterno al cantiere		Estintore portatili a polvere

NOTE A CARATTERE GENERALE

CARTELLONISTICA DI SICUREZZA DA ESPORRE IN CANTIERE

**È OBBLIGATORIO USARE I MEZZI DI PROTEZIONE PERSONALE IN DOTAZIONE A CIASCUNO**

**VIETATO L'ACCESSO AI NON ADDETTI AI LAVORI**  
La ditta non risponde di eventuali danni a persone o cose

RECINZIONE TIPO MOBILE IN RETE ELETTRICALMENTE CARICATA

LA RECINZIONE DEL CANTIERE DOVRÀ ESSERE DI TIPO MOBILE PER POTER ESSERE SPOSTATA E ADEGUATA A SECONDA DELLE NECESSITÀ. DOVRÀ ESSERE APPOSTO UN TELO PLASTIFICATO (POLIPROPILENE) DI COLORE BLU OPACO SULLA RECINZIONE, A TUTTA ALTEZZA DA QUOTA PAVIMENTO ALL'INTRADOSSO DELLE TRAVI DEL FABBRICATO, DA NON PERMETTERE LA VISIBILITÀ ALL'INTERNO DELL'AREA DI CANTIERE

**MODALITÀ DI INGRESSO DEI FORNITORI IN CANTIERE**  
Il personale delle ditte fornitrici di materiale in cantiere dovrà sostare con il proprio automezzo nell'area appositamente prescelta in funzione della fase lavorativa in corso d'esecuzione, in attesa di ricevere precise istruzioni dal responsabile di Cantiere o dal Capocantiere in merito ai percorsi da seguire, velocità da rispettare, aree di manovra, aree di deposito, presenza di altri mezzi, lavorazioni in corso di svolgimento, apprestamenti di cantiere.

**PROGRAMMA LAVORI E VALUTAZIONE DEI RISCHI**  
Il programma dei lavori (cronoprogramma) contenuto nel Piano di Sicurezza e Coordinamento (PSC) può subire variazioni durante l'esecuzione delle lavorazioni ma occorre che l'impresa appaltatrice, prima di apportare qualsiasi modifica, informi il Coordinatore per l'Esecuzione riguardo a qualsiasi variazione da inserire nel programma stesso. Questo è importante allo scopo di coordinare gli interventi in materia di sicurezza e tutela della salute dei lavoratori.

**PRESCRIZIONI PER I MEZZI DI CANTIERE**  
Possono essere utilizzati mezzi di cantiere senza molti vincoli. Si consiglia di usare mezzi compatibili con la natura dei terreni per la loro consistenza e solidità. Potranno circolare su strada soltanto i mezzi omologati a tal fine e dotati di libretto di circolazione. Durante le fasi operative dovrà essere fatto in modo che il raggio di azione dei mezzi non interessi zone di cantiere in cui sono presenti addetti nè tanto meno zone esterne al cantiere (zone aperte al traffico veicolare).

IL POSIZIONAMENTO DELLA CARTELLONISTICA E DEI BARACCAMENTI DI CANTIERE VERRÀ CONCORDATO CON IL COORDINATORE DELLA SICUREZZA E L'IMPRESA

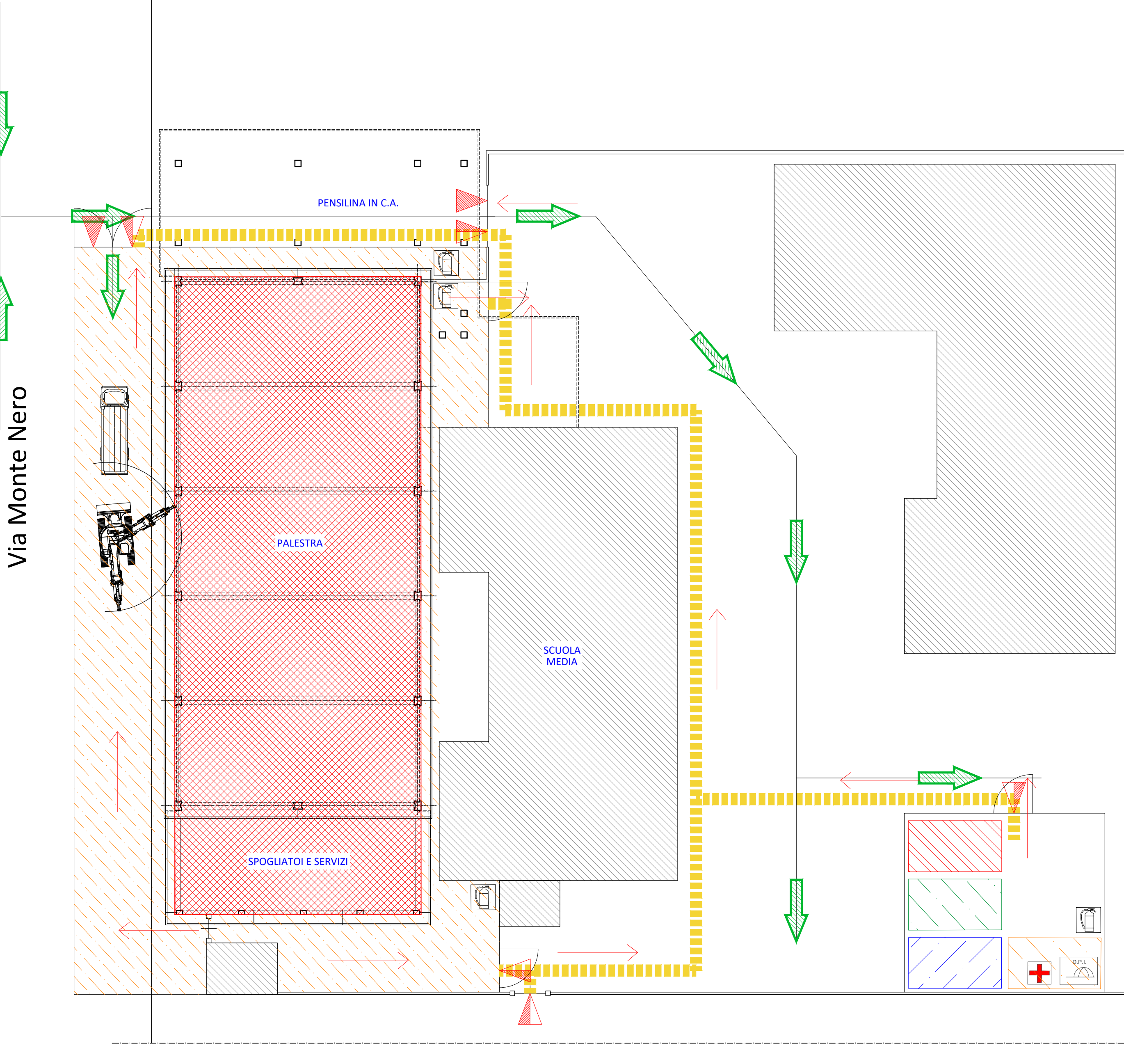
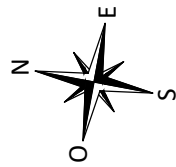
NOTE A CARATTERE SPECIFICO

L'USO DEL TRABATTELLO POTRÀ PREVEDERSI IN FUNZIONE DELLE EFFETTIVE DISPONIBILITÀ DEGLI SPAZI INTERNI; IN ALTERNATIVA, LADDOVE NON UTILIZZABILE, SI DOVRANNO ADOTTARE APPRESTAMENTI E IDONEE STRUTTURE.

\*\* L'UBICAZIONE DELLE AREE ADIBITE A STOCCAGGIO DEL MATERIALE, DEPOSITO MATERIALE DI RISULTA E BARACCAMENTI DI CANTIERE, NONCHÉ I PERCORSI DI ACCESSO ALL'AREA, DOVRANNO ESSERE CONCORDATI IN FASE DI RIUNIONE DI COORDINAMENTO CSE PRELIMINARMENTE ALL'INIZIO DEI LAVORI.

LA RAPPRESENTAZIONE GRAFICA NON DESCRIVE UNA SPECIFICA FASE DI CANTIERE MA PROPONE UN'ORGANIZZAZIONE TIPO PER LE ATTIVITÀ PREVISTE

Viale Malpiardo



COMUNE DI  
SAN GIUSTO CANAVESE

Città  
Metropolitana  
di Torino

Regione  
Piemonte



ATTIVITA' 02 - PROGETTO ESECUTIVO

Attività specialistiche finalizzate all'Adeguamento sismico della Palestra Comunale e dei locali Spogliatoi e servizi, situati alla Via IV Novembre n.2 nel Comune di San Giusto Canavese (TO).  
PROGETTO ESECUTIVO.

OGGETTO DELL'ELABORATO	PLANIMETRIA DI CANTIERIZZAZIONE
SCALA	1:200

IDENTIFICATIVO ELABORATO

CODICE COMMESSA	TIPOLOGIA ATTIVITÀ	n° ATTIVITÀ	TIPOLOGIA ELABORATO	VERSIONE	DATA	N° ELABORATO
045_19	PE	A02	CT	00 - Emissione	Luglio 2020	16

Il Tecnico

Geom. Alberto CHIODIN  
Collegio dei Geometri di Torino e Provincia  
Iscrizione Albo n.8721  
Cod.Fisc. CHD LRT 77E05 L219L  
email: geom.chiodin@gmail.com  
pec: alberto.chiodin@geopec.it  
Telefono: 3476826201  
Via Roma 237  
10070 - Cafasse (TO)



Timbri e Firme

Il Committente

Comune di San Giusto Canavese  
Provincia di Torino  
Ufficio Tecnico Comunale  
Piazza del Municipio n.1  
10090 - San Giusto Canavese